

LEGALES

Tarification conforme à l'arrêté du 19 novembre 2021 relatif à la tarification et aux modalités de publication des annonces judiciaires et légales.

ANNONCES ADMINISTRATIVES

Enquêtes publiques

COMMUNAUTE DE COMMUNES
PEVELE CAREMBAULT

RAPPEL D'AVIS D'ENQUETE PUBLIQUE
SUR LE PROJET DE MODIFICATION DU PLAN LOCAL D'URBANISME DE LOUVIL

Par arrêté du 13 juin 2022, affiché en Mairie de Louvil et dans les bureaux de la Pévèle Carembault (85 rue de Roubaix, 59242 à Templeuve-en-Pévèle), M. le Président de la Pévèle Carembault a prescrit une enquête publique portant sur le projet de modification du Plan local d'Urbanisme (PLU) de la commune de Louvil.

L'enquête publique se déroule en mairie de Louvil et dans les bureaux de Pévèle Carembault pour une durée de 15 jours consécutifs.

Depuis le lundi 04 juillet jusqu'au lundi 18 juillet 17h00.

Monsieur Guy MENEZ, directeur marketing retraité, a été désigné commissaire enquêteur par le Président du Tribunal Administratif de Lille.

Le public pourra prendre connaissance du dossier d'enquête publique tenu à sa disposition en mairie, aux jours et heures habituels d'ouverture : du lundi au vendredi de 11h00 à 12h00 et de 16h30 à 18h00 (fermé le mercredi après-midi) et le samedi matin de 10h00 à 12h00, ainsi que dans les locaux de la Pévèle Carembault à Templeuve du lundi au vendredi de 9h à 12h et de 13h30 à 17h30.

Le dossier d'enquête publique sera également disponible durant l'enquête publique sur les sites internet : www.mairie-louvil.fr et www.pevelecarembault.fr.

Pendant toute la durée de l'enquête, deux registres d'enquête à feuillets non mobiles, cotés et paraphés par le commissaire enquêteur, seront tenus à la disposition du public à la mairie de Louvil (1 rue Jean Jaurès, 59830 LOUVIL) et dans les bureaux de la Pévèle Carembault à Templeuve-en-Pévèle.



PRÉFECTURE DU NORD

Bureau des installations classées pour la protection de l'environnement

Commune d'HORDAIN

AVIS D'ENQUÊTE PUBLIQUE AU TITRE DU CODE DE L'ENVIRONNEMENT

La société NCG FRANCE, dont le siège social est situé zone d'activité du moulin blanc 59230 SAINT-AMAND-LES-EAUX, a déposé un dossier en vue d'obtenir l'autorisation environnementale relative à l'exploitation d'une usine de traitement et de valorisation d'emballages industriels et usagés situées sur la commune d'HORDAIN.

Cette demande sera soumise à l'enquête publique, en mairie d'HORDAIN (siège de l'enquête) pendant trente-deux jours consécutifs, soit du mercredi 31 août à 9h00 au samedi 1er octobre 2022 inclus à 12h00, où le public pourra prendre connaissance des dossiers contenant les études d'impact et de dangers, la note de présentation non technique ainsi que l'avis de l'autorité environnementale et les éléments de réponse transmis par l'exploitant le 4 mai 2022, tous les jours ouvrables aux heures d'ouverture de la mairie, et formuler ses observations sur le registre ouvert à cet effet.

Celles-ci pourront également être transmises :

- par voie électronique en les consigniant sur le registre dématérialisé à l'adresse :

<https://participation.proxiterritoires.fr/projet-ncg-hordain>

En cas de dysfonctionnement du registre dématérialisé, une adresse courriel de secours est mise à disposition du public : projet-ncg-hordain@mail.proxiterritoires.fr

- exceptionnellement, de façon orale à la commissaire-enquêtrice pendant ses permanences.

- par voie postale en mairie d'HORDAIN, 11 Grand place 59111 HORDAIN, siège de l'enquête, à l'attention de Mme la commissaire-enquêtrice.

Le public est averti que toutes les observations et propositions seront nominativement accessibles sur le site internet.

Mme Marie-Jocelyne DELHAYE, retraitée de la fonction publique d'Etat, en sa qualité de commissaire-enquêtrice se tiendra à la disposition du public, en mairie d'HORDAIN au lieu de consultation du dossier, lors des permanences ci-après :

- HORDAIN, siège de l'enquête :

• le mercredi 31 août 2022 de 9h00 à 12h00

• le mardi 13 septembre de 14h00 à 17h00

• le jeudi 22 septembre de 9h00 à 12h00

• le samedi 1er octobre de 9h00 à 12h00

Pendant toute la durée de l'enquête, une version numérique du dossier sera accessible sur le site internet des services de l'Etat dans le Nord :

<http://nord.gouv.fr/cpe-industries-autorisations-2022> et sur le site internet du registre dématérialisé :

Un poste informatique sera également à la disposition du public afin de consulter le dossier dématérialisé d'enquête aux heures d'ouverture de la préfecture du Nord - 12-14 rue Jean sans Peur - 59039 LILLE, du lundi au jeudi de 8h30 à 12h00 et de 13h00 à 16h00 et le vendredi de 8h30 à 12h00 et de 13h00 à 15h30 sur rendez-vous uniquement.

Des informations complémentaires relatives au projet peuvent être obtenues auprès de M. AUBIER Frédéric, directeur du site, NCG France par téléphone au 06.30.55.45.19, ou par courriel : f.aubier@ncgfrance.fr

La clôture de l'enquête aura lieu le samedi 1er octobre 2022 à 12h00 (y compris pour le registre dématérialisé ainsi que l'adresse mail associée).

Le rapport et les conclusions motivées de la commissaire-enquêtrice seront mis à la disposition du public sur le site internet des services de l'Etat dans le Nord :

<http://nord.gouv.fr/cpe-industries-autorisations-2022>, à la préfecture du Nord ainsi qu'en mairie d'HORDAIN, lieu de l'enquête publique pendant une durée d'un an.

À l'issue de la procédure, le préfet du Nord prendra une décision d'autorisation environnementale ou de refus d'exploitation au titre des installations classées pour la protection de l'environnement.

VIE JURIDIQUE DES SOCIÉTÉS

Dissolutions/Liquidations/Cessations

PAUL ET PAULETTE

Société à responsabilité limitée en liquidation au capital de 3 000 euros
Siège social : 14 rue Marcel Sembat à Lille (59800)
482 969 573 RCS Lille Métropole

Le 31 décembre 2021, l'AGO a approuvé les comptes de liquidation, donné quitus au Liquidateur, a déchargé ce dernier de son mandat au 31 décembre 2021 et a prononcé la clôture des opérations de liquidation. Les comptes de liquidation seront déposés au Greffe du Tribunal de commerce de Lille Métropole. Mention sera faite au RCS de Lille Métropole.
Pour avis, le liquidateur.



CHER ABONNÉ

**Vous avez une question
concernant votre abonnement ?**

Contactez votre Service Clients

Par téléphone
en appelant le

03 66 880 200

Appel non surtaxé



Par mail :

serviceclients@lavoixdunord.fr

VISITEZ NOTRE SITE : www.lavoixdunord.fr



Fermeture
du service nécrologie
le **jeudi 14 juillet 2022.**

Envoyez vos demandes d'insertion
pour parution le **vendredi 15 juillet 2022**
au plus tard le **mercredi 13 juillet 2022.**



DES PRIX CLAIRS.
DES CONSEILS CLAIRS
L'ACCOMPAGNEMENT
ROC ECLERC

POUR NOUS C'EST CLAIR,
C'EST ROC ECLERC

20118253Bat



ROC ECLERC
C'est clair, c'est ROC ECLERC !

Pompes Funèbres - Marbrerie - Contrat Obsèques

ROUBAIX - 326 avenue Alfred Motte - 03 20 72 05 05
www.roc-eclerc.fr

**ENTREPRISES,
PUBLIEZ VOTRE ANNONCE
LÉGALE SOUS 48H
DANS UN SUPPORT HABILITÉ.**

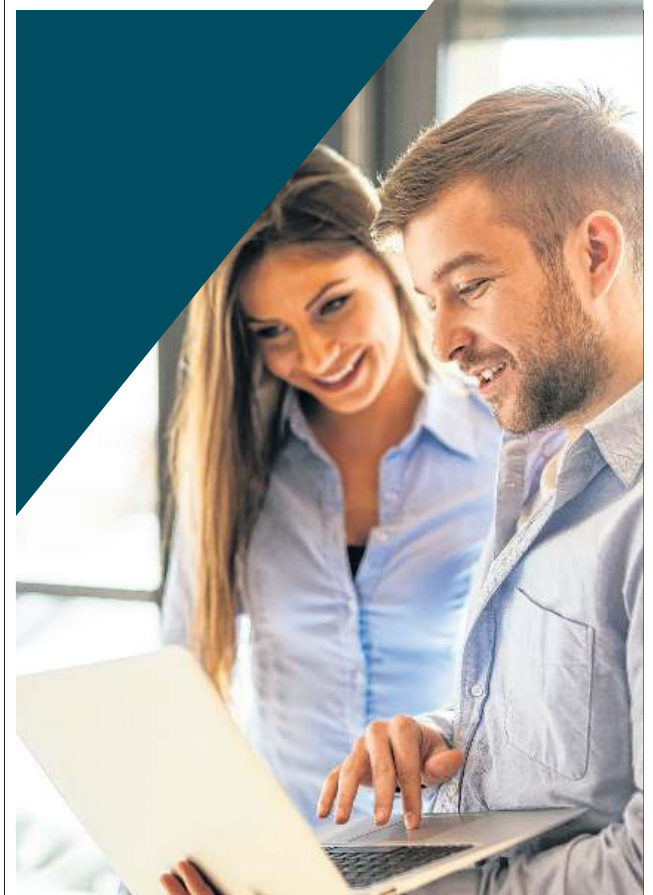
Publication du lundi au samedi



Habilité départements 59-62

Habilité départements 59-62

Habilité département 62



SÉCURITÉ

Nous vous garantissons le respect
de vos obligations légales.

SUR-MESURE

Nous nous adaptons à votre besoin de diffusion,
locale ou régionale, selon vos objectifs.

SIMPLICITÉ

Envoyez vos demandes d'insertion :

- par mail : annonces@lavoixdunordpublicite.fr

- par fax : 0 820 00 62 59

Réception des éléments: J-3 avant 12h

